

30. September 2016

Bericht zur Online Umfrage BellwaldPlus

Auf Einladung des Vorstandes von BellwaldPlus, wurden am 30. Juli in der Mehrzweckhalle Bellwald in einem Workshop von Vereinsmitgliedern Vorschläge, Ideen und Wünsche zusammengetragen wie der von Bellwald Tourismus zur Mitbestimmung gesprochene Betrag von CHF 50'000 Verwendung finden könnte.

Diese Vorschläge wurden vollständig in eine Online Umfrage aufgenommen, zu der alle BellwaldPlus Vereinsmitglieder anfangs September eingeladen wurden. Die Vorschläge wurden nach Wichtigkeit bewertet und es bestand die Möglichkeit Ergänzungen anzubringen.

Ziel der Umfrage waren einerseits Vorschläge zu sammeln über die Verwendung des zugesprochenen Teilbudgets im Rahmen der Leistungen der neuen Gästekarte, andererseits eine Bestandaufnahme der Anliegen der Zweitwohnungsbesitzer in Bellwald.

Im vorliegenden Bericht werden die Resultate dieser Befragung komplett und anonym wiedergegeben, ohne eine Bewertung auf Realisierbarkeit. Der Bericht wird den Mitgliedern von BellwaldPlus, dem Vorstand Bellwald Tourismus und dem Gemeindepräsidenten von Bellwald Anfang Oktober zugestellt.

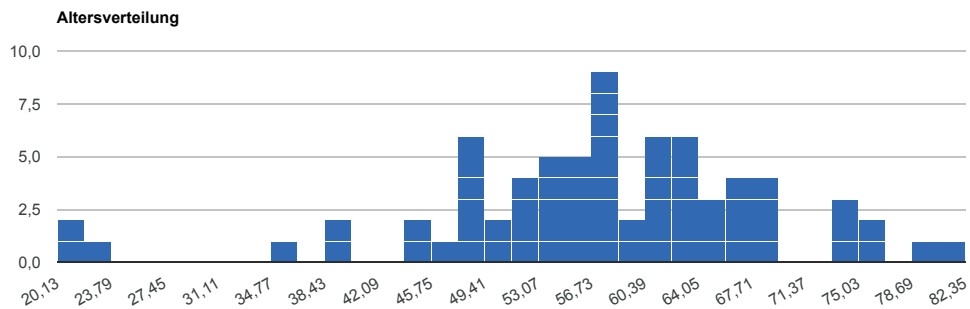
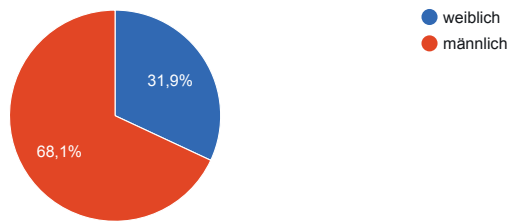
Der Vorstand von BellwaldPlus fasst Umsetzungsempfehlungen pro Kategorie zusammen, basierend aus den Umfrageresultaten. Diese Empfehlungen sind als konkrete Vorschläge für Leistungen der Gästekarte oder andere Optimierungen, die teilweise über Kurtaxengelder finanziert werden können, zu verstehen. Vorgeschlagen von den Mitgliedern von BellwaldPlus. Aus unserer Sicht sind einige Vorschläge mit dem budgetierten Betrag von CHF 50'000 umsetzbar.

Freundliche Grüsse
Der Vorstand BellwaldPlus

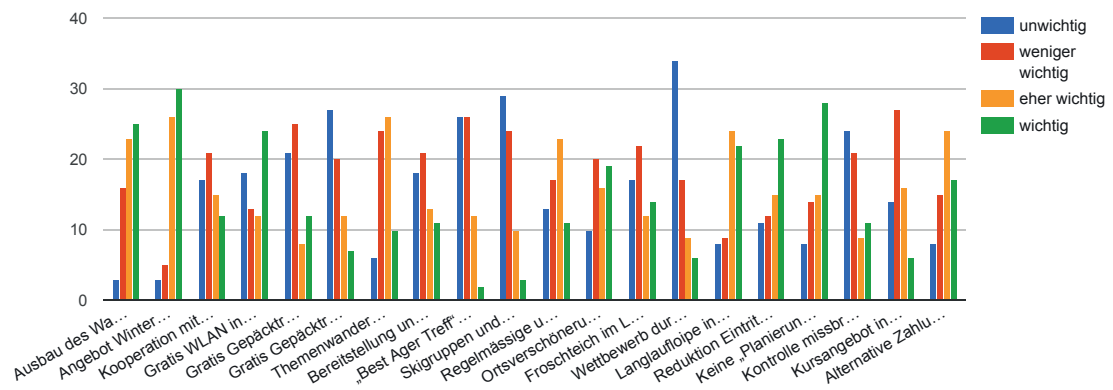
Daniela Kienzler, Gabriela Walser, Matthias Prischl, Marco Obbens, Gerd Stoll

Eckdaten Mitgliederumfrage BellwaldPlus

Versandt an: 101 Mitglieder
 Teilnehmer: 67 Mitglieder, vollständig ausgefüllt
 13 Mitglieder, unvollständig ausgefüllt
 Umfragedauer: 9. bis 25. September 2016



Bereich Angebote



Antwort	unwichtig	weniger wichtig	eher wichtig	wichtig	Wert
Ausbau des Wanderwegnetzes, Alternative zur Alpstrasse, Trennung Wanderer-Fun-Sports, bsp. Ried-Alpe Richinen, Schranzi-Alpe Richinen	3 4.5%	16 23.9%	23 34.3%	25 37.3%	3 / 4
Angebot Winterwanderwege verbessern und besser beschildern	3 4.7%	5 7.8%	26 40.6%	30 46.9%	3.3 / 4
Kooperation mit Ernen-Kulturangebot (Musikfestwochen), inkl. ÖV Anbindung nach Konzerten/Anlässen	17 26.2%	21 32.3%	15 23.1%	12 18.5%	2.3 / 4
Gratis WLAN in Bellwald	18 26.9%	13 19.4%	12 17.9%	24 35.8%	2.6 / 4
Gratis Gepäcktransport in der Luftseilbahn Fürgangen-Bellwald	21 31.8%	25 37.9%	8 12.1%	12 18.2%	2.2 / 4
Gratis Gepäcktransport zu Chalets	27 40.9%	20 30.3%	12 18.2%	7 10.6%	2 / 4
Themenwanderwege inkl. Broschüren. Bsp. die Kapellen von Bellwald, Flora und Fauna, etc.	6 9.1%	24 36.4%	26 39.4%	10 15.2%	2.6 / 4
Bereitstellung und Gratisnutzung eines Jugendraumes (inkl. Töggelikasten, Pingpong, Sofaecke...)	18 28.6%	21 33.3%	13 20.6%	11 17.5%	2.3 / 4
„Best Ager Treff“, Treffpunkt für Altersgruppe 50+	26 39.4%	26 39.4%	12 18.2%	2 3%	1.8 / 4
Skigruppen und Kurse der Skischule Bellwald für die Generation 50+	29 43.9%	24 36.4%	10 15.2%	3 4.5%	1.8 / 4
Regelmässige und zuverlässige Kinderbetreuung im Winter	13 20.3%	17 26.6%	23 35.9%	11 17.2%	2.5 / 4
Ortsverschönerung, Blumenschmuck und Müllsammelstellen	10 15.4%	20 30.8%	16 24.6%	19 29.2%	2.7 / 4
Froschteich im Lärchenwald „Gassen“ wieder freilegen	17 26.2%	22 33.8%	12 18.5%	14 21.5%	2.4 / 4
Wettbewerb durchführen, schönstes Haus und Garten in Bellwald	34 51.5%	17 25.8%	9 13.6%	6 9.1%	1.8 / 4
Langlaufloipe in Bellwald	8 12.7%	9 14.3%	24 38.1%	22 34.9%	3 / 4
Reduktion Eintritt Wasserpark „Relief“ nach Eröffnung (Bauvorhaben noch nicht definitiv, Einsprachen)	11 18%	12 19.7%	15 24.6%	23 37.7%	2.8 / 4
Keine „Planierung“ von natürlichen, schönen Wanderwegen (bsp. Bodmen-Eggen)	8 12.3%	14 21.5%	15 23.1%	28 43.1%	3 / 4

Antwort	unwichtig	weniger wichtig	eher wichtig	wichtig	Wert
Kontrolle missbräuchlicher Nutzung der Privatparkplätzen	24 36.9%	21 32.3%	9 13.8%	11 16.9%	2.1 / 4
Kursangebot in Kooperation mit art-bellwald, Kreativkurse	14 22.2%	27 42.9%	16 25.4%	6 9.5%	2.2 / 4
Alternative Zahlungsmethode Parkplatz Gassen, Wochenkarten einführen, zahlbar mit EC, evtl. online buchbar	8 12.5%	15 23.4%	24 37.5%	17 26.6%	2.8 / 4
67 Teilnehmer / 1297 Antworten	315	369	320	293	

Empfehlungen zur Umsetzung

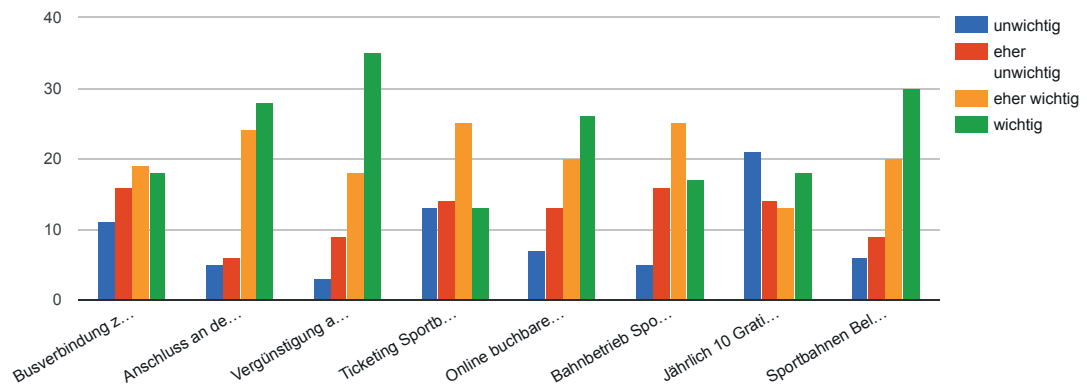
Bereich Angebote

1. Angebot Winterwanderwege erweitern und besser beschildern, evt. Themenwanderwege erstellen
2. Keine Planierung der natürlichen Wanderwege
3. Ausbau Wanderwege, speziell eine Alternative zur Alpstrasse (Trennung Fussgänger-MountainKart/Trottinett)

Ebenfalls viele Stimmen erhielten folgende Angebote:

- Gratis Wlan in Bellwald, dieser Punkt polarisierte, viele nicht wichtig Stimmen
- eine Reduktion auf den Eintritt in den geplanten Wasserpark im Hotelprojekt Relief, nach Fertigstellung
- Langlaufloipe in Bellwald

Bereich Transport



Antwort	unwichtig	eher unwichtig	eher wichtig	wichtig	Wert
Busverbindung zwischen Bellwald und Fiesch im Winter	11 17.2%	16 25%	19 29.7%	18 28.1%	2.7 / 4
Anschluss an den Wanderpass Aletsch+ (siehe Webseite Aletscharena)	5 7.9%	6 9.5%	24 38.1%	28 44.4%	3.2 / 4
Vergünstigung auf Ticketpreise in der Aletscharena im Sommer und Winter	3 4.6%	9 13.8%	18 27.7%	35 53.8%	3.3 / 4
Ticketing Sportbahnen Bellwald auf den Swisspass (SBB)	13 20%	14 21.5%	25 38.5%	13 20%	2.6 / 4
Online buchbare Skitickets Sportbahnen Bellwald	7 10.6%	13 19.7%	20 30.3%	26 39.4%	3 / 4
Bahnbetrieb Sportbahnen Bellwald im Sommer ausbauen (durchgehender Betrieb, Betriebszeiten erweitern, inkl. Obere Sektion)	5 7.9%	16 25.4%	25 39.7%	17 27%	2.9 / 4
Jährlich 10 Gratisfahrten auf dem Autoverlad Furka oder Lötschberg	21 31.8%	14 21.2%	13 19.7%	18 27.3%	2.4 / 4
Sportbahnen Bellwald: Sommer: 50% Ermässigung (inkl. Anerkennung Halbtax), 25% Ermässigung im Winter, Kinder bis 12 Jahre Gratis	6 9.2%	9 13.8%	20 30.8%	30 46.2%	3.1 / 4
67 Teilnehmer / 517 Antworten	71	97	164	185	

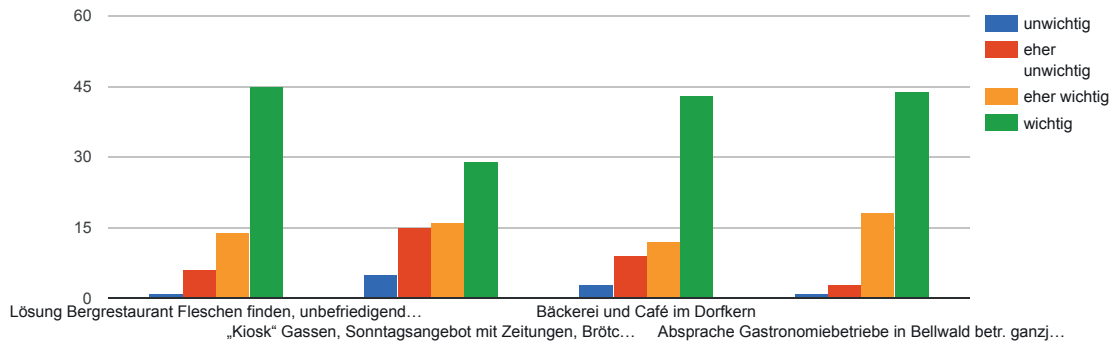
Empfehlungen zur Umsetzung

Bereich Transport

1. Vergünstigung Ticketpreise Aletscharena im Sommer und Winter, inkl. Anbindung Wanderpass Aletsch+
2. Online-buchbare Skitickets in Bellwald

Als Alternative zum Gratis-Sommerbetrieb der Sportbahnen Bellwald, wie im neuen Kurtaxen-Reglement budgetiert, findet auch eine teilweise Reduktion der Transportpreise Anklang. Es ist zudem ein Anliegen, dass die Sommerbetriebszeiten inkl. obere Sektion nicht reduziert werden.

Bereich Gastronomie



Antwort	unwichtig	eher unwichtig	eher wichtig	wichtig	Wert
Lösung Bergrestaurant Fleschen finden, unbefriedigendes gastronomisches Angebot, Öffnungszeiten	1 1.5%	6 9.1%	14 21.2%	45 68.2%	3.6 / 4
„Kiosk“ Gassen, Sonntagsangebot mit Zeitungen, Brötchen, etc.	5 7.7%	15 23.1%	16 24.6%	29 44.6%	3.1 / 4
Bäckerei und Café im Dorf kern	3 4.5%	9 13.4%	12 17.9%	43 64.2%	3.4 / 4
Absprache Gastronomiebetriebe in Bellwald betr. ganzjährigen Öffnungszeiten (ein Restaurant soll immer offen sein)	1 1.5%	3 4.5%	18 27.3%	44 66.7%	3.6 / 4
67 Teilnehmer / 264 Antworten	10	33	60	161	

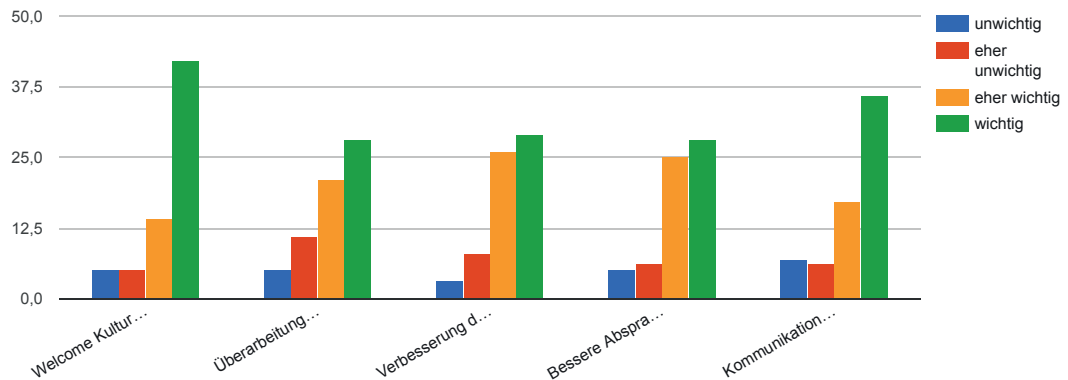
Empfehlungen zur Umsetzung

Bereich Gastronomie

Das gastronomische Angebot – vor allem auch Bergrestaurant Fleschen – ist den Zweitwohnungsbesitzenden sehr wichtig und wird als unbefriedigend wahrgenommen. Hier besteht akuter Handlungsbedarf.

Die Idee eines „Kiosk Gassen“ sollte weiterverfolgt werden.

Bereich Kommunikation



Antwort	unwichtig	eher unwichtig	eher wichtig	wichtig	Wert
Welcome Kultur (Freundlichkeit, Dienstleistungsmotivation) entwickeln bei Gemeinde, Bellwald Tourismus und Dienstleistern (Schulung, Coaching)	5 7.6%	5 7.6%	14 21.2%	42 63.6%	3.4 / 4
Überarbeitung Webseite, Jetzige ist zu kompliziert, Informationen sind schwer zu finden, Trennung Gemeinde und touristische Inhalte)	5 7.7%	11 16.9%	21 32.3%	28 43.1%	3.1 / 4
Verbesserung der Informationsbereitstellung (aktuelle Wochenprogramme auf Webseite und im Aushang)	3 4.5%	8 12.1%	26 39.4%	29 43.9%	3.2 / 4
Bessere Absprache und Zusammenarbeit sämtlicher Hotels und Geschäfte in Bellwald	5 7.8%	6 9.4%	25 39.1%	28 43.8%	3.2 / 4
Kommunikation von Bauvorhaben über amtliche Kanäle hinaus, zugänglich machen für Zweitwohnungsbesitzer	7 10.6%	6 9.1%	17 25.8%	36 54.5%	3.2 / 4
66 Teilnehmer / 327 Antworten	25	36	103	163	

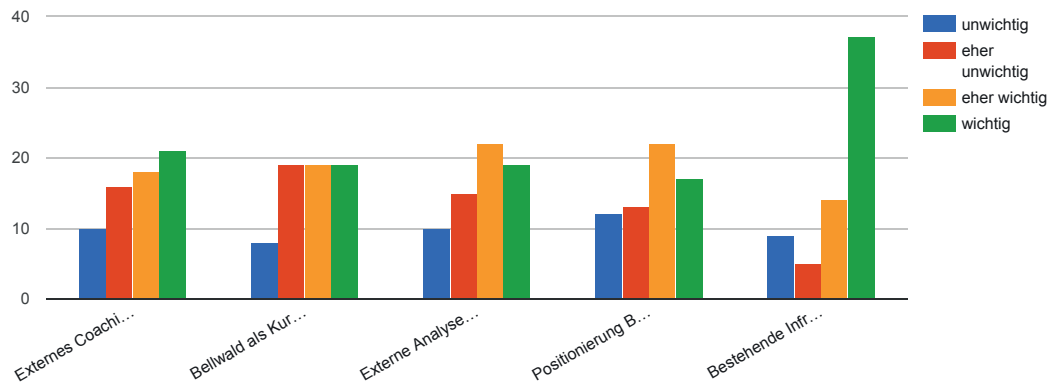
Empfehlungen zur Umsetzung

Bereich Kommunikation

1. In Bellwald soll eine „Welcome Kultur“ entwickelt werden, z.B. mit Schulungen, Coaching etc. Es wird festgestellt, dass die Dienstleistungsmotivation und Freundlichkeit zu wünschen übrig lassen.
2. Verbesserung der Informationsbereitstellung über alle Kanäle, aktuelle Aushänge, die Trennung von touristischen und kommunalen Inhalten und eine übersichtlichere Webseite.
3. Offensivere Kommunikation über Bauvorhaben

Aus dieser Umfrage geht nicht hervor, ob sich die Gäste im Allgemeinen nicht „Willkommen“ fühlen. Die Mehrheit der teilnehmenden Mitglieder, folglich Zweitwohnungsbesitzer, stimmten so ab. Die Positionen 2 und 3 könnten allenfalls über eine Neugestaltung der Webseite optimiert werden.

Bereich Strategie



Antwort	unwichtig	eher unwichtig	eher wichtig	wichtig	Wert
Externes Coaching für Bellwald Tourismus	10 15.4%	16 24.6%	18 27.7%	21 32.3%	2.8 / 4
Bellwald als Kurs- und Seminarort positionieren	8 12.3%	19 29.2%	19 29.2%	19 29.2%	2.8 / 4
Externe Analyse, Entwicklung Strategie und Positionierung „Destination Bellwald“	10 15.2%	15 22.7%	22 33.3%	19 28.8%	2.8 / 4
Positionierung Bellwald als Kurort, Werbung in entsprechenden Kliniken, Idee „Burn-Out Klinik“	12 18.8%	13 20.3%	22 34.4%	17 26.6%	2.7 / 4
Bestehende Infrastruktur optimieren, anstatt Neuinvestitionen tätigen	9 13.8%	5 7.7%	14 21.5%	37 56.9%	3.2 / 4
66 Teilnehmer / 325 Antworten	49	68	95	113	

Empfehlungen zur Umsetzung

Bereich Strategie

Den Befragungsteilnehmenden ist es wichtig, dass bestehende Infrastrukturen optimiert, statt Neuinvestitionen getätigt werden. Eine umsichtige Planung sollte ins Auge gefasst werden, allenfalls mit externer Beratung/ Begleitung.

Bereich Ideen und Vorschläge / Ergänzungen

Teilnehmer (ID)	Antwort (25 Antworten)
2111661	Alle chalet eigentumner mindestens zwei sportbahnen jahres karte verpflichtet zu kaufen, mit max 3 benutzer pro Karte. 150 chf pro saison(4 pro jahr) jede chalet verpflichtet consummation in Bellwalder restaurant(gutschein), Mann muss diese summe nutzen in das saison, gutschein nur 3 monaten gultig. Die summe die nicht konsumiert wurde Im jahr kann Mann nutzen for ein fest, restaurants haben umsatz und bellwald ein evenement!. Möglichkeit in sommer mit ein quad hohe zu Fahren auf einem trail oder Segway trail. Die zahlung von idee 1 und 2 kann mann teilweise mit ein höhere kurtax machen.
2111683	es ist etwas schwierig die Fragen zu antworten weil manche Sachen wichtig sind aber nicht als Beitrage vom Tourismustax.
2111739	Wochenendbetrieb der oberen Sektion bis Mitte/Ende Oktobef (Herbstferien)
2111752	Offenlegung und Transparenz für welche Zwecke die neuen Kurtaxengelder verwendet werden.
2111763	Einige Punkte,z.BKinderbetreuung,sind bereits mit der neuen Gästekarte geplant. Andere Punkte wie Busverbindung nach Fiesch sind rechtlich nicht oder nur schwer möglich. Viele erwähnte Punkte zeigen leider auch, dass man offenbar schlecht informiert ist. Es ist ja nicht so, dass bisher keine Strategie erarbeitet (auch mit externen Experten).
2111819	Messungen über Luftqualität durchführen und publizieren (wenig Ozon, Schadstoffe, usw.) Im Fleschenrestaurant günstige Menues ab Buffett anbieten, Gastraum klimatisieren, Küche und Gastraum trennen. Ordentliche WC-Anlagen anbieten Im Steibenkreuz Blockhütte mit einfachem Gastrobetrieb erstellen (Bar und Snacks anbieten)
2111938	Die Nutzung der Sport und Freizeitanlagen, (inkl. Feuerstelle) sollten für alle Gästekartenbesitzer gratis sein (ausser Minigolf und Tennis)
2112056	Bestehende Infrastruktur optimieren & Rückstellungen vornehmen für Neuinvestitionen! Eine Bahn kann nicht überleben wenn nur in die bestehende Infrastruktur Geld fliesst. Für die bestehende Infrastruktur ist der Betrieb resp. das jeweilige Jahresbudget massgebend und entscheidend. Zusätzliches Geld muss unbedingt für Rückstellungen sprich Neuinvestitionen zur Verfügung gestellt werden. Alles andere wäre ein Eigentor!
2112119	Die unter STRATEGIE aufgeführten Punkte sind zwar wichtig, sollten aber nicht von dem den Zweitwohnungsbesitzern zur Verfügung gestellten Betrag finanziert werden. Noch ein Vorschlag: Um Werbung für Bellwald zu machen, könnte man jedem Zweitwohnungsbesitzer einen oder 2 der Aufkleber (Bellwald - das höchste im Goms) zur Verfügung stellen, die z. B. auf den Autos von Bellwald Tourismus zu sehen sind.
2112178	Bravo, sehr gute Arbeit. Vorschlag: Gemeindebüro jeden Samstag von 0900 bis 1400 durchgehend offen.
2112289	- Ausbau des Skigebietes ist vordringlich (zusätzliche Bahn) - Optimierung des Wanderweges (Rolltator tauglich) planen und umsetzen - Zufahrt zu den Chalets jederzeit ermöglichen (Fahrverbot teilweise aufheben)
2112569	Gepäcktransport bis zu den Chalets sollte möglichst schnell umgesetzt werden. Jetzige Situation ist völlig unhaltbar!!
2115853	Das Dorfbild beeinträchtigende Verhältnisse eliminieren (zB. Wellblechdächer und Gebäudeanbauten, Gitterroste und anderes Bauzubehör, Speicherruine (Ritz) gegenüber Rest. Alpengruss renovieren, usw.), vorteilhaft wäre eine Holzverschalung der Mehrzweckhalle und eine Übermalung des Fassade des Schulhauses
2125601	- 4x pro Jahr Gmeinwerk (Abfall sammeln, Wasserleitene putzen, etc.) mit anschliessendem Raclette/Fonduesssen - Webseite: Tauschbörse für Einheimische und Gäste (zB. Mähnen gegen Computerkurs); - Webseite: Suche Gleichgesinnte für ... (Jassen, Biken, Wandern etc.) - Recycling: Altöl, Brotreste, Bioabfall - Angebot eBikes
2128643	Meine ausführlichen Kommentare und Gedanken zu den erwähnten Punkten hatte ich am 18.8.2016 Daniela Kienzler per E-Mail zugestellt.
2149558	- an zentralen Stellen wie z.B. Leitung Dorfladen gastfreundliches, zuvorkommendes Personal einstellen -alte Flurwege wieder restaurieren und begehbar machen, z.B. von Eggen Richtung Obflüh - was geschieht mit der Deponie Zigere? Wie lange wird sie noch betrieben? in welchem Umfang?
2157806	Bellwald Turismus funktioniert nicht gut. Zum Beispiel: bei der Verneuerung der Vermietungskalender wird die neue Monat schon als BESETZT angegeben. Wenn mann das nicht selber merkt kann mann keine Anfrage erwarten. So wird vom Turismusbüro Vermietung schwierig gemacht und bleiben Gäste weg. Ich habe mich darum geärgert aber die Antwort war, das Gäste wahrscheinlich anrufen würden. Aus eigene Erfahrung wissen wir dass Gäste eine andere ferienbestimmung suchen!! Weiter: Ich habe einige Vorschläge um die Vermietung in Bellwald zu stimulieren, habe das gemeldet aber nichts mehr gehört.
2157809	Ich habe hier nochmals teilgenommen, um die Prioritäten festzulegen. Die übrigen Vorschläge wie Burnout-Klinik, Berg- und Waldschule etc. kennt Ihr ja schon. Lieben Gruss Beat
2158796	Bellwald vor allem als Ferienort für Familien bewerben Familienskipass Rekadorf anstelle neues Hotel!?
2159310	Keine
2159948	Bestehende Infrastruktur top unterhalten und selektiv mit Neuem ergänzen Erschliessungswanderweg zur neuen Hängebrücke besser ausbauen (Nassstellen) und beschildern
2160896	Bessere Pflege der Fuss-Wege im und rund ums Dorf im Winter (Eisige Stellen, Rurschgefahrl).

Teilnehmer (ID)	Antwort (25 Antworten)
2161397	Thema Strategie: meines Wissens gibt es externe Studien - die Frage ist nur was man damit macht, oder wie man sich damit auseinandersetzt! Im Grundsatz muss die Strategie klar sein und die Investitionen zielgerichtet zur Unterstützung der Strategie priorisiert und umgesetzt werden!
2164207	Sommer-und Winterwanderwege ausbauen Freundlichkeit an Bahnstation und doppel Besetzung zu Stosszeiten Ski-Talfahrt ins Dorf in den Griff bekommen - Konfrontation mit Fussgänger
2164626	Es soll ein gesamtlicher pass mit Aletsch Gebiet sein, oder einige Tagen auf eine Wochenpasse, womit mann auch mal da skifahren kann, damit wird die Unterkunft in Bellwald auch viel einladender sein.

Empfehlungen zur Umsetzung

Weitere Vorschläge und Ideen

Einige Ideen und Wünsche oder aber auch konkrete Anliegen wurden im letzten Teil der Befragung deponiert. Teilweise sind es Ergänzungen und Kommentare zu den bewerteten Vorschlägen (Ausbau Winterwanderwege, Freundlichkeit, Dorfbild, Betriebszeiten Sportbahnen...).

Zusammenfassung

Die Umfrage unter den Mitgliedern von BellwaldPlus zeigt uns und den Verantwortlichen in Tourismus, Gemeinde und in der Gastronomie auf, welche Themen den Zweitwohnungsbesitzenden am Herzen liegen. Die Umfrage ist aus einem Ideen Workshop betreffend Angebote für die neue Gästekarte entstanden. Deshalb sind die aufgelisteten Ideen und Wünsche allesamt Verbesserungsvorschläge. Die allgemeine Zufriedenheit wurde nicht abgefragt.

Die Zweitwohnungsbesitzenden und Gäste wollen sich in Bellwald willkommen fühlen wollen. Anhand der Umfrageergebnisse wird klar, dass viele mit der „Welcome-Kultur“ unzufrieden sind. Hier besteht Handlungsbedarf. Eine Verbesserung kann mit einer durchdachten und offenen Kommunikation erreicht werden. Besonderes Augenmerk sollte auf die Gastfreundschaft und die Dienstleistungsmotivation gelegt werden.

Allenfalls ist eine Neugestaltung der Webseite von Bellwald in Betracht zu ziehen. Über diesen Kanal ist eine differenzierte (Gemeinde getrennt vom Tourismus) und übersichtlichere (wichtiges ist auf den ersten Blick zu finden) Kommunikation mit den Gästen zu erreichen.

Die Ergebnisse im Bereich Gastronomie sind auffällig klar. Das gastronomische Angebot in Bellwald liegt dem Gast sehr am Herzen. Es ist uns bewusst, dass der Einfluss auf die privat geführten Betriebe beschränkt ist und die Kurtaxengelder dafür nicht verwendet werden können. Die Ergebnisse dieser Kategorie sollten als „Stimmungsbarometer“ angesehen werden.

In den Bereichen Angebote und Transport fällt uns auf, dass es im Interesse der Zweitwohnungsbesitzer ist, das Angebot nicht zu reduzieren. Im Gegenteil, es gibt viele Vorschläge um die Angebote in Bellwald zu erweitern. Attraktive Angebote kommen allen Zweitwohnungsbesitzenden zu Gute. Denjenigen die ihr Chalet/ihre Ferienwohnung vermieten möchten aber auch jenen, die ihr Domizil vorwiegend selber nutzen und geniessen.

Die Resultate aus dem Bereich Angebot zeigen, es ist ein Anliegen der Gäste in Bellwald ein attraktives und gut ausgeschildertes Angebot an Wanderwegen vorzufinden, im Sommer sowie im Winter. Das bestehende Weg-Angebot auszubauen, sehen wir als gute Investitionsmöglichkeit.

Überregionale Angebote wie eine Reduktion auf die Ticketpreise im Aletschgebiet zeigen auf, dass die Gäste die nahe gelegenen Destinationen ebenfalls zum Angebot in Bellwald zählen. Um die Destination Bellwald erfolgreich zu positionieren, sollten auch vermehrt Kooperationen mit Nachbardestinationen in Betracht gezogen werden.

Die Natürlichkeit und der umsichtige und nachhaltige Umgang mit der Natur und den touristischen Infrastrukturen, sowie die sorgfältige Pflege eines ansprechenden Dorfbildes ist ebenfalls ein grosses Anliegen.